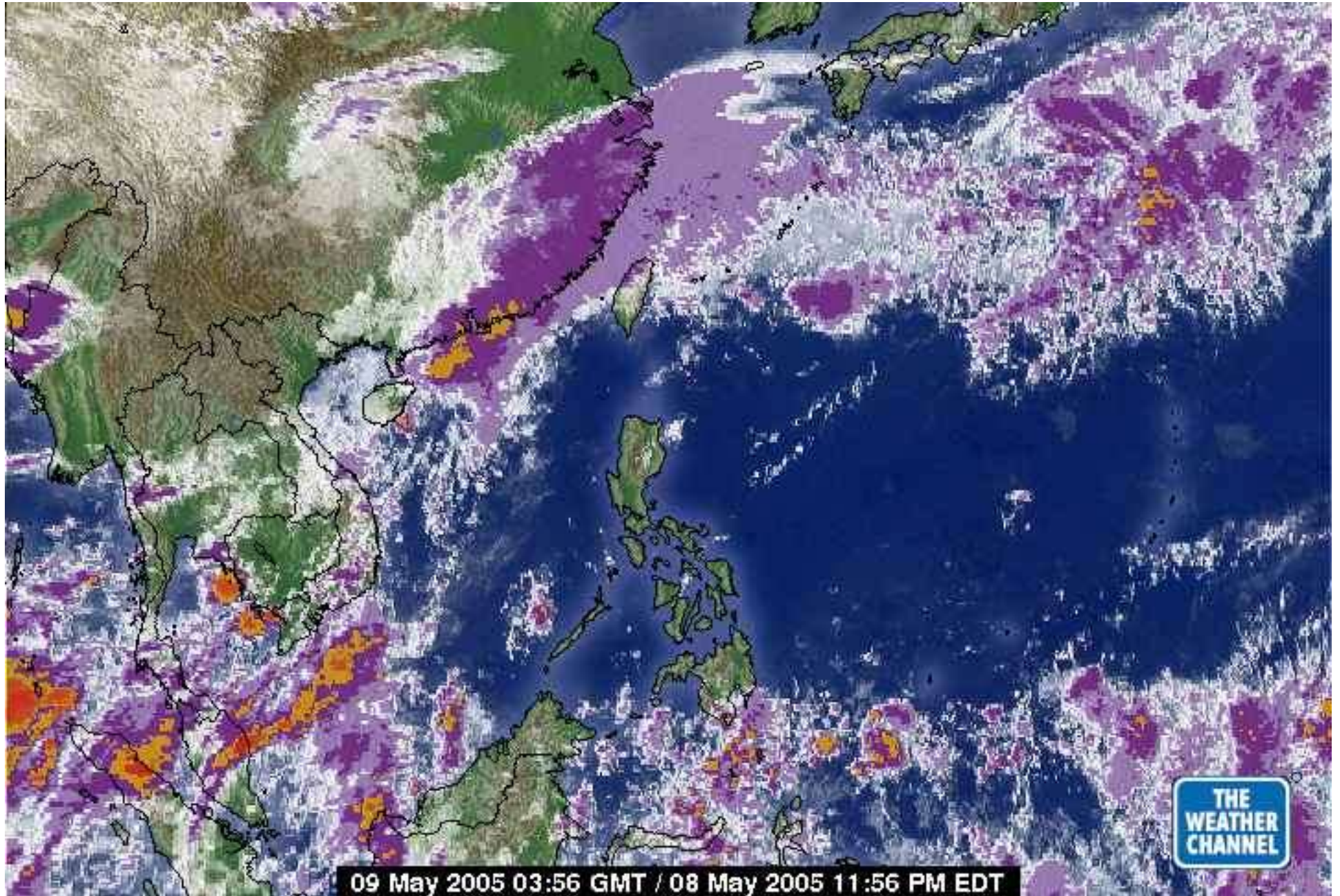




TUX IM LANNA LAND

Nun unserem Tux hat es in Thailand so gut gefallen, dass er Frank und mich gebeten hat, dort wieder hinfahren zu dürfen. Aber diesmal nicht nur für 4 Wochen oder für 4 Monate, nein gleich für ein Jahr. Ein Jahr wie Jahresvisum. Ja Helmut und Frank haben auf dem thailändischen Konsulat ein Jahresvisum für unsere Reise bekommen. Nun aber auf zu unserer Reisekarte und zur Orientierung und zu aufregenden Bildern

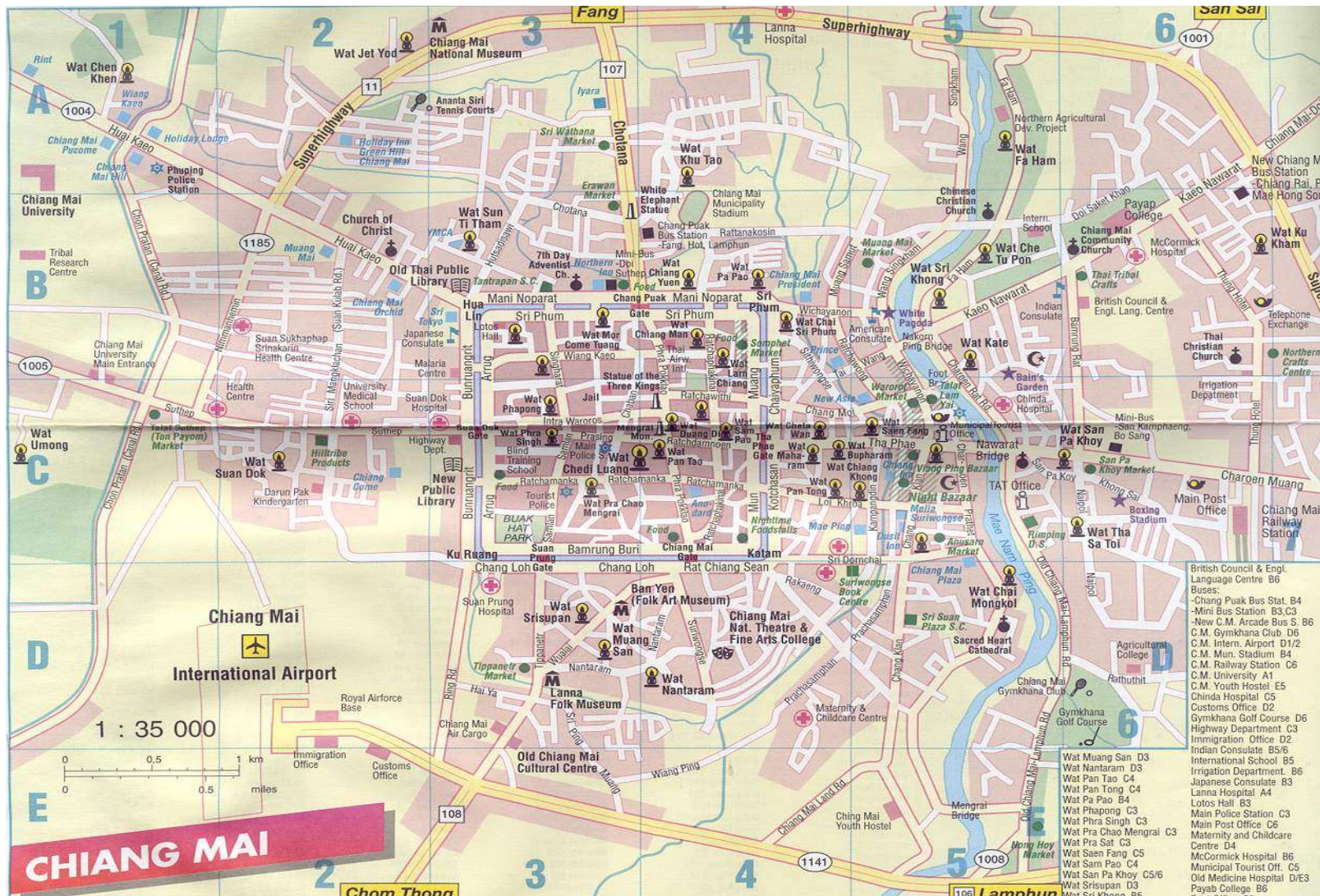


09 May 2005 03:56 GMT / 08 May 2005 11:56 PM EDT









Streets, Straßen, Rues, Vie, Calles

- Arrug B3-C3
- Bamrung Buri C3/4
- Bamrung Rat B6-C6
- Bungruangrit B3-C3
- Chaban B3-C3
- Chalyaphum B4-C4
- Chang Klan C5-E5
- Chiang Loh D3/4
- Chang Moi C4/5
- Charoen Muang C5-7
- Charoen Prathet C5-E5
- Charoen Rat B5-C5
- C.M.-Do Saket Rd. A6/7

- C.M.Land Rd. E4/5
- Chon Pratan (Canal Rd.) A1-D1
- Chotana A3-B4
- Chotana B3
- Doi Saket Khao A6-B5
- Fa Ham A5-B5
- Hai Ya D3
- Hua Lin Corner B3
- Huai Kao A1-B3
- Hutsadisawi B3
- Intra Waroros C3/4
- Kaao Nawarat A6-B5
- Kampangdin C5
- Katam Corner C4
- Khong Sai C6-D6
- Kotchasan C4

- Ku Ruang Corner D3
- Loi Kroa C4/5
- Mani Noparat B3/4
- Mengrai Bridge E5
- Muang Samut A5-B4
- Mun Muang B4-C4
- Naipoi C6-D6
- Nakorn Ping Bridge B5
- Nantaram D3/4
- Nawarat Bridge C5
- Nimmanheminn B2-C1
- Old Chiang Mai-Lamphun Rd. C5-E5
- Phra Pokkiao B4-C4
- Prachasampan D4/5
- Prasing C4/4
- Rakaeng D4

- Ratchamanka C3/4
- Ratchaphakinal B4-C4
- Ratchawong B4-C5
- Ratchadammoen C4
- Rat Chiang Sean D4
- Ratthit D6-E6
- Rattanakosin B4/5
- Ratwiti C4
- Ring Rd. D3-E3
- Samian C3
- San Pa Koy C5/6
- Singharat B3-C3
- Siri Mangkialachan (Suan Kulab Rd.) B2-C2
- Sithiwongse B4-C5
- Sri Dornchai C4/5
- Sri Phum B3/4

- Sri Phum Corner D4
- Sri Ping Muang B3
- Superhighway B2-D7
- Suthiwongse D3/4
- Sutho B1-C3
- Tha Wang B5
- Thai Phae C4/5
- Thung Hotel B6-C6
- Tippanet D3-E3
- Wang Singkham A5-B5
- Wichayanon B4/5
- Wiang Kao B3-C3
- Wiang Ping E4
- Wualai D3/4

- Points of interest, Sehenswürdigkeiten, Curiosités, Curiosità, Curiosidades**
- 7th day Adventist Ch. B3
 - Bain's Garden B/C5
 - Ban Yen (Folk Art Mus.) D3
 - Boxing Stadium C6
 - Chang Puak Gate B3/4
 - C.M. Community Church B6
 - C.M. Gate C/D4
 - C.M. National Museum A3
 - C.M. National Theatre & Fine Arts College D4
 - C.M. University A1

- Chinese Christian Ch. B5
- Church of Christ B2
- Lanna Folk Museum D3
- Mengrai Monument C4
- Stat. of the Three Kings C4
- Old C.M. Cultural Centre D3
- Old Thai Public Library B3
- Sacred Heart Cathedral D5
- Sisuan Plaza S.C. D5
- Mengrai Bridge C3
- Suan Dok Gate C/3
- Suan Prung Gate C/D3
- The Phae Gate C4
- Thai Christian Church B6
- Tribal Research Centre B1
- Wat Bupharam C4
- Wat Chai Mongkon D5

- Wat Chai Sri Phum B4
- Wat Chang Khong C5
- Wat Chedi Luang C4
- Wat Chen Khen A1
- Wat Chee Ta Wan C4
- Wat Chee Tu Pon B5
- Wat Chiang Man B4
- Wat Chiang Yuan B4
- Wat Duang Di C4
- Wat Fa Ham A5
- Wat Jet Yod A2
- Wat Kate B5
- Wat Khu Tao A4
- Wat Ku Kham B6
- Wat Lam Chiang B4
- Wat Maharam C4
- Wat Mor Come Tuang B3

- Wat Muang San D3
- Wat Nantaram D3
- Wat Pan Tao C4
- Wat Pan Tong C4
- Wat Pa Pao B4
- Wat Phrapong C3
- Wat Phra Singh C3
- Wat Pra Chao Mengrai C3
- Wat Pra Sat C3
- Wat Saen Fang C5
- Wat San Pa C4
- Wat San Pa Khoy C5/6
- Wat Srisupan D3
- Wat Sri Khong B5
- Wat Sun Ti Tham B3
- Wat Tha Sa Toi C6
- White Elephant Statue B3
- White Pagoda B5

- Public buildings, Öffentl. Gebäude, Edifici pubblici, Edificios públicos**
- Agricultural College D6
 - American Consulate B5
 - Ananta Siri Tennis C. A2/3
 - Blind Training School C3
 - British Council & Engl. Language Centre B6
 - Chang Puak Bus Stat. B4
 - Mini Bus Station B3,C3
 - New C.M. Arcade Bus S. B6
 - C.M. Gymkhana Club D6
 - C.M. Intern. Airport D1/2
 - C.M. Mun. Stadium B4
 - C.M. Railway Station C6
 - C.M. University A1
 - C.M. Youth Hostel E5
 - Chinda Hospital C5
 - Customs Office D2
 - Gymkhana Golf Course D6
 - Highway Department C3
 - Immigration Office D2
 - Indian Consulate B5/6
 - International School B5
 - Irrigation Department. B6
 - Japanese Consulate B3
 - Lanna Hospital A4
 - Lotos Hall B3
 - Main Police Station C3
 - Main Post Office C6
 - Maternity and Childcare Centre D4
 - McCormick Hospital B6
 - Municipal Tourist Off. C5
 - Old Medicine Hospital D/E3
 - Payay College B6
 - Post Office C5
 - Suan Dok Hospital C3
 - Suan Prung Hospital D3
 - TAT Office C5
 - Thai Airways Int. B4
 - Telephone Exchange B6
 - Tourist Police C3
 - Tribal Research Centre B1
 - University Medical School Compil. C2

- Markets, Märkte, Marchés, Mercati, Mercados**
- Anusam Market C5
 - Erawan Market B3
 - Hilltribe Products C2





Chiang Mai und Chiang Dao

- Tux ist am 23.03.2005 mit uns und LTU von Duesseldorf nach Bangkok geflogen. Ihm war schon etwas mulmig zumute. So lange weg aus Deutschland, nur Oneway Tickets (Sonderangebot nur 232 €--wer laesst sich das entgehen?). Aber so viel Gepaeck und so schwer. Muss Tux zurueckbleiben wegen Uebergewichtes? Nein natuerlich nicht. Aber die nette Abfertigungsdame fragt doch nach Pass und Visum, wer fliegt schon one way? Alles klar !
Hach wir duerfen passieren und zahlen kein Uebergepaeck.



Ankunft in Thailand

Nun am 24.03.2005 sind wir nach schnellem Flug gut angekommen. Was sagt wohl der Zoll zu unseren leckeren Teevorräten?

Gar nichts wir können so passieren. Jetzt brauchen wir aber dringend eine Zigarettenpause und etwas zu trinken. Auf dem Weg zur nationalen Flughalle gibt es ein Original Thairestaurant mit originalen Thaipreisen. Wie schön.

Danach zur Buchung unseres Fluges nach Chiang Mai. Wir bekommen eine Maschine für 13:15 Uhr. Leider müssen wir diesmal Übergepäck zahlen. 1.500 Baht, soviel wie unser Ticket. Nun denn ... Hauptsache wir sind um 14:15 in Chiang Mai.



Nun haben wir es also geschafft. Wir gehen ins Bow Chiang Mai Hotel .

Aber da wir laenger bleiben wollen, ich muss endlich meine Zaehne machen lassen, wechseln wir ins Viang Bua Mansion. Dort bekommen wir den selben Preis eingeraeumt, haben aber ein komfortables Appartement mit Internet ueber Wireless Lan und Blick auf den Doi Suthep (naechste Seite). Das ist ein Angebot fuer uns als Stammgaeste.

<http://www.viangbuamansion-chiangmai.com/>

