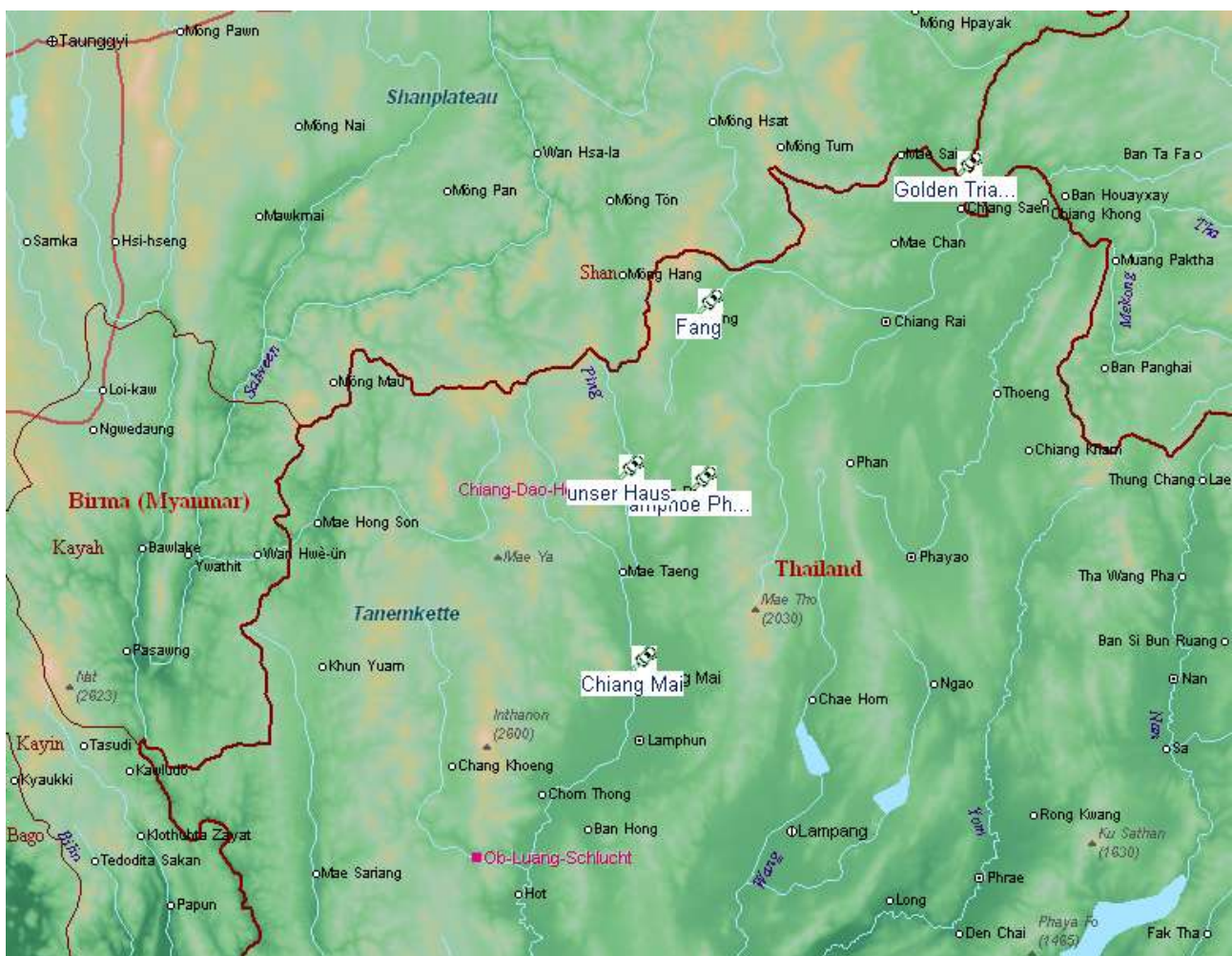


Am 19.05.05 sind wir mit dem Moped nach Phrao gefahren. Entfernung ca. 50 km. Es ist eine sehr schöne, abwechslungsreiche Strecke. Sie geht bis Ping Khong auf der Strecke nach Fang. Dann geht es ab in die Berge ca. 33 km. Karte Amphoe Phrao

Wir sind die Strecke in der Zeit der größten Mittagshitze gefahren, wir hatten vorher noch was zu erledigen. Dafür war die Rückfahrt abends umso besser. Drohende Wolkengebirge türmten sich auf, es gab aber weder Gewitter, noch Regen. Jedenfalls nicht unterwegs. In Chiang Dao wütete der Sturm und hatte unsere Satschüssel mindestens beschädigt. Sie funktioniert nicht mehr. Ob Feedhorn, ob Leitung? Verbogen ist sie auch und gerissen. Sie kommt jetzt in den Windschatten des Hauses. Am besten mit Twin LNB fuer Thaicom und Asiasat 2. Drehbar wäre noch besser. Mal sehen.

Kurz hinter Ping Khong gibt es den TISCHLER THAILANDS (bestimmt nicht der einzige), der Holzplatten aus dem Baum macht z.B. 3m lang 15 cm stark gehobelt 7500 THB. Hervorragend... In Phrao gibt es weder Tourismus, noch Cappuccino. Aber www.doifarang.com mit email und Modem. Der Betreiber, ein Deutscher hat eine sehr schöne Anlage selbst entworfen und ausgebaut. Er hat hauptsächlich Thai und Singapur-Tourismus, aber auch Motorradfahrer aus Deutschland, die ihr Clubhaus und die Bergstrecken besuchen. Einen Swimmingpool gibt es auch. Preis moderat ab 500 Baht/Tag. Essen europäisch und Thai. Nescafe 15 THB, im Rahmen des üblichen. Gäste sind Regierungsbeamte und Lehrer aus Bangkok und Singapur. Alles in allem eher ruhig und empfehlenswert. Zwischen Dezember und Februar ist aber mehr ausgebucht. Jetzt ist nichts los, aber im Juni/Juli/August wenn in Singapur Ferien sind.

Hier nun die Karte und einige Bilder



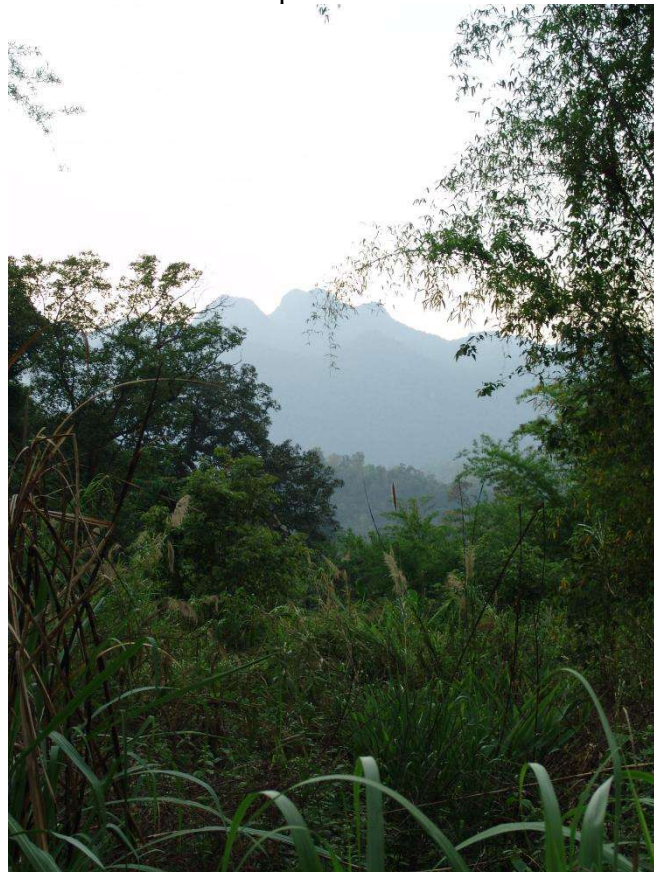
Hier folgen nun unsere Bilder





www.doifarang.com

das sehr schoene Resort fuer Geniesser und Spezialisten





so das waer's fuer heute Helmut